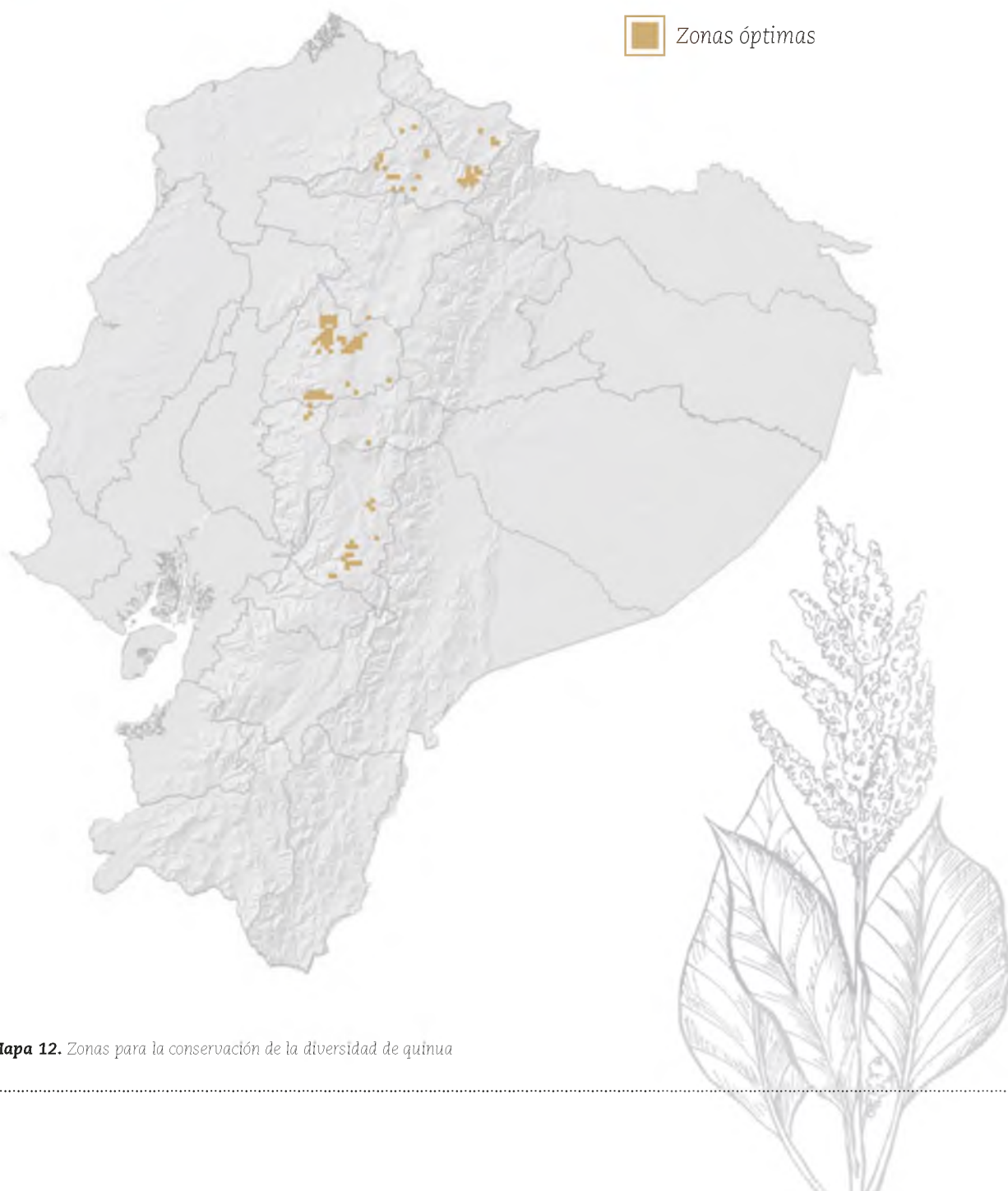




## Quinoa

Para este cultivo, se verificaron puntajes entre 365 y 1064; tres celdas se identificaron con el mayor valor ubicadas en la zona sur del cantón Sigchos de la provincia de Cotopaxi (Mapa 12); además de una celda con 1031 puntos en la zona sur del mismo cantón. A esto se suma una celda ubicada al noroeste del cantón Latacunga de la misma provincia, y tres celdas con 1030 puntos: dos ubicadas en el cantón Sigchos, una en el centro y otra en el sureste, y una celda en el noroeste del cantón Saquisilí. Las provincias con celdas de mayor puntaje fueron: Carchi, Imbabura, Cotopaxi y Chimborazo.



**Mapa 12.** Zonas para la conservación de la diversidad de quinua