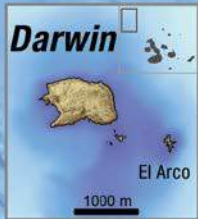


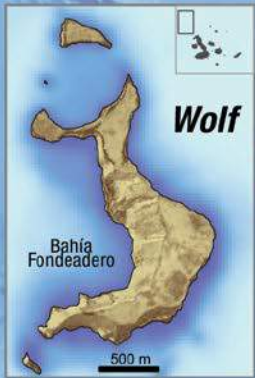
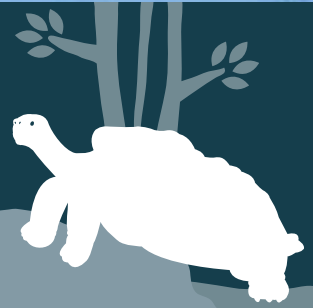
91°W



Endémica de la isla Santa Cruz



Reclasificada como nueva especie en el año 2015



Genovesa

Bahía Darwin



Isabela

Línea Ecuatorial

Santiago

Fernandina

Rábida

Baltra

Santa Cruz

San Cristóbal

Pinzón


Santa Fe

Floreana

Española

Tortuga del este de Santa Cruz (El Fatal)

 Área de distribución

 Zona urbana/rural

Proyección/Datum: WGS1984
Fuente mapa base: NASA, NOAA, IGM, FCD



50 km

Océano Pacífico

2°S

2°S

91°W

90°W