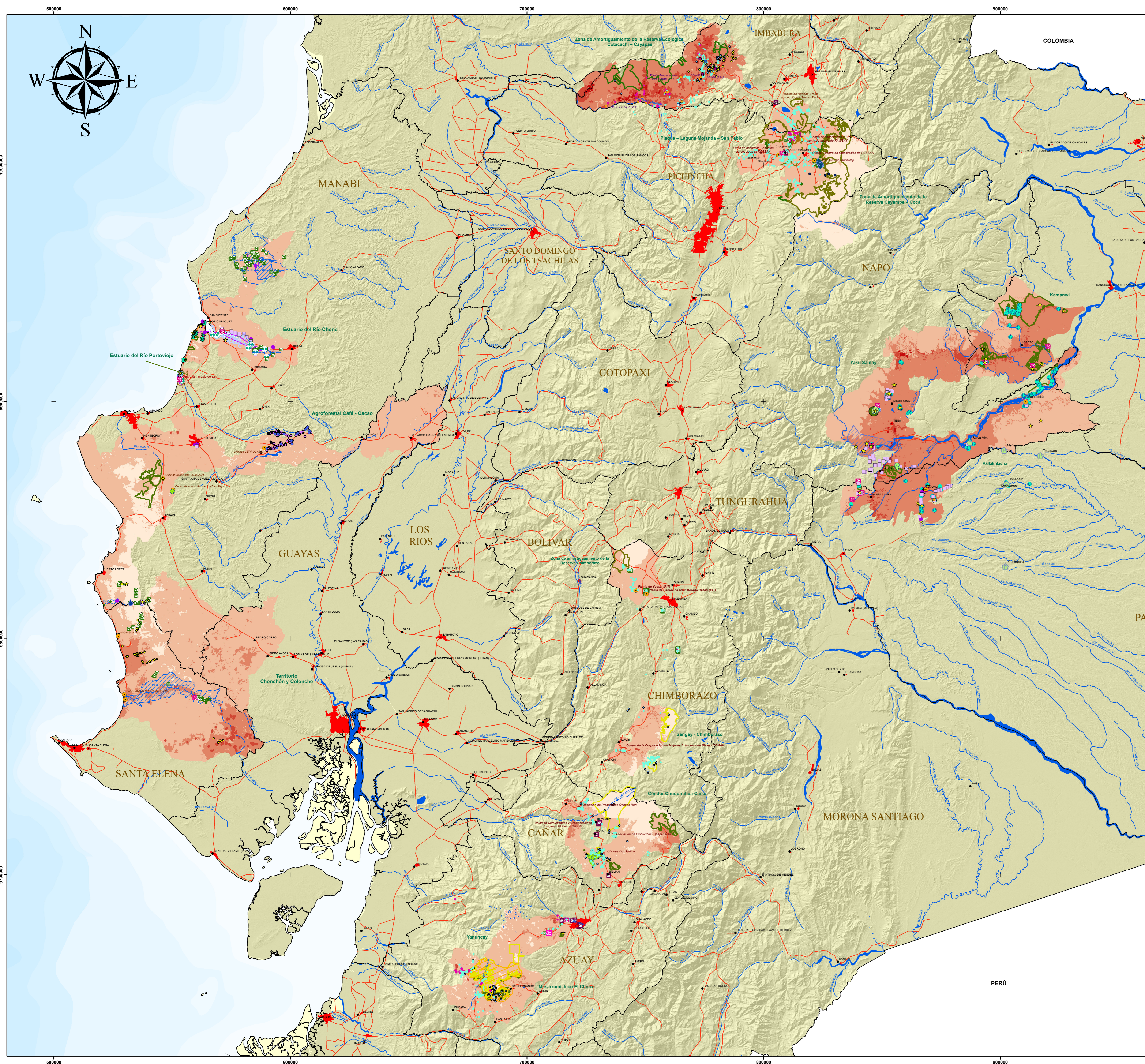
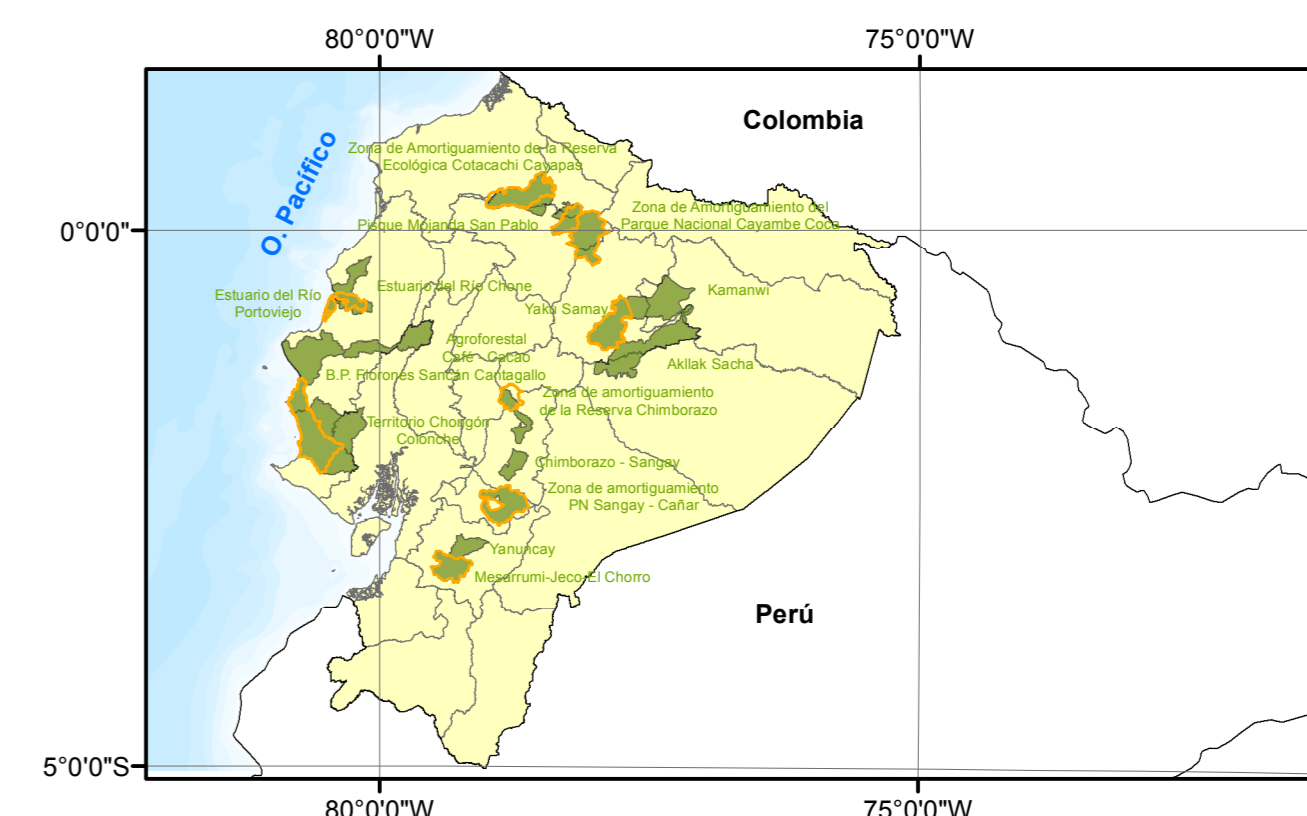


MAPA NACIONAL DE PRESIONES Y AMENAZAS VS LOGROS EN LOS BIOCORREDORES DONDE INTERVIENE EL PPD EN LA FASE OPERATIVA 5 Y 6



Mapa de Ubicación Geográfica



SIMBOLOGÍA CONVENCIONAL

- Capital Provincial
- Cabecera Cantonal
- Área poblada
- Carretera Pavimentada
- Lago, laguna
- Río
- Provincia

LEYENDA EXPLICATIVA

- 2172 Fincas agroecológicas
- 169 Fincas agroforestales con reforestación de especies maderables nativas y frutales
- 285 Fincas integrales (prácticas de agroecología, pecuaria y/o forestal)
- 175 Fincas con prácticas de apicultura
- 126 Fincas con prácticas de ganadería sostenible
- 3 Fincas educativas
- 298 Huertos o Chakras
- 45 Viveros
- 19 Ferias agroecológicas/Lugares de comercialización
- Apoyo en la construcción, mantenimiento de 561 estanques para la cría de cachama (especie nativa)/Entrega de alevines
- Apoyo en gestión, construcción, mantenimiento o dotación de 13 infraestructuras de apoyo para el desarrollo agroproductivo (puntos de acopio, casa comunal, planta de producción)
- Apoyo al fortalecimiento de 51 Bioemprendimientos (cría de cangrejo azul, pozas chameras, planta de biol, colmicultura, producción de shampoo, cremas, chocolate, paja toquilla, turismo comunitario)
- Apoyo en la gestión, dotación o adecuación de 82 infraestructuras para servicios turísticos
- Fortalecimiento de ruta turística "Los Caras"
- Fortalecimiento de ruta de aviturismo
- Apoyo para la implementación de 5 infraestructuras de agua para consumo humano
- Apoyo en la conformación y establecimiento de 5 juntas de agua, comités de gestión de microcuencas
- Apoyo para la protección de 182 fuentes de agua
- 20 Diques construidos artesanalmente protegidos con plantas que atraen agua
- Apoyo, capacitación y fortalecimiento de Urukamas (Guardianes del Páramo)
- Mantenimiento de 37 km de franja corta fuego
- Conservación y restauración de 88091 ha de páramo (hectáreas estimadas en función de puntos referenciales tomados)
- Conservación y restauración de 60649 ha bosque nativo (hectáreas estimadas en función de puntos referenciales tomados)
- Representación de áreas de conservación de 7378 ha de reservas hídricas (hectáreas estimadas en función de información proporcionada por organizaciones)
- Conservación y restauración de 1727 ha de manglar (hectáreas estimadas en función de puntos referenciales tomados)
- Representación de 79 sitios donde se reforestó
- Apoyo y fortalecimiento en las Reservas que conforman la "Reserva de la Cordillera del Bálsamo"
- 17 lugares donde se ha reemplazado con especies nativas (concha prieta, cangrejo azul, chame)
- Apoyo en la elaboración de 7 Planes de Uso y Manejo de unidades hidrográficas, salineras
- Apoyo en la elaboración de 2 Planes Manejo para páramo, bosques protectores
- Apoyo en la elaboración de 7 Planes de Vida y Planes de manejo para aprovechamiento de chambira
- Apoyo en la gestión y elaboración de "Autodeclaratoria de Área Protegida Comunitaria"
- Apertura de 6 canales para permitir el acceso de agua a manglar
- 19 lugares donde se han realizado actividades puntuales de apoyo para cuidado del ambiente (techos para separar basura, sitios donde se manejan residuos orgánicos, baños secos, trampas de lodo, Cámaras de lombrices en huertos familiares, descontaminación de pozas salineras, bebederos de agua para ganado, lavaderos de ropa comunitarios)
- 26 lugares donde se han desarrollado capacitaciones (Oficinas, centro de capacitaciones)
- Presión y Amenaza Muy Alta
- Presión y Amenaza Alta
- Presión y Amenaza Media
- Presión y Amenaza Moderada
- Presión y Amenaza Baja



ESCALA 1:650 000

Proyección: Universal Transversa de Mercator
 Datum Horizontal: Sistema Geodésico Mundial, WGS 84 - Zona: 17 S
 Datum Vertical: Nivel Medio del Mar, Estación Mareográfica de la Libertad,
 Provincia del Guayas, año 1959



Fortalecimiento del Enfoque de Conectividad de los Biocorredores a través de la Caracterización Cartográfica y Georeferenciación de los Logros de la Fase Operativa 5 y Fase Operativa 6 del Proceso de Fortalecimiento de los Biocorredores para el Buen Vivir del Programa de Pequeñas Donaciones (PPD)

Mapa Nacional de Presiones y Amenazas Vs Logros en los Biocorredores donde Interviene el PPD en la Fase Operativa 5 y 6

Fuente: ECOPAR & Proyectos; IGM (2013); MAE (2014 - 2016), IEE (2009 - 2017), ARCOM (2018), Secretaría de Hidrocarburos del Ecuador (2017)

Nº de Mapa: -- Escala de impresión: 1:675 000 Fecha: Agosto 2018

